

BEMERKUNGEN

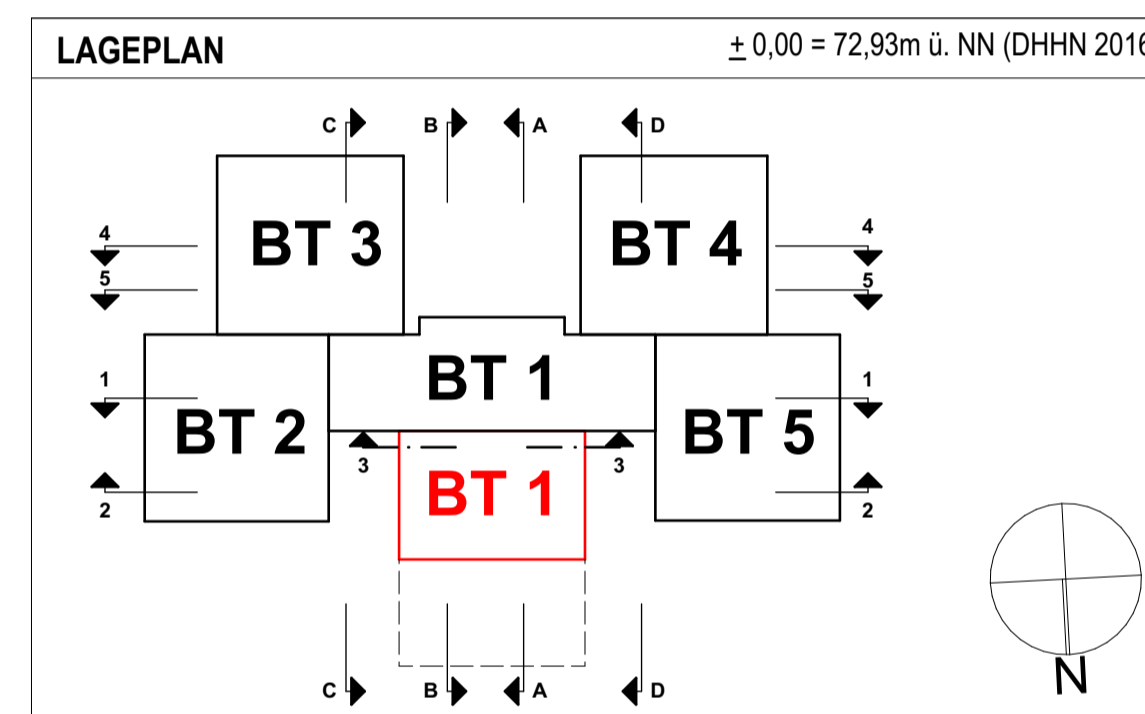
- 1.) Alle Maße sind von der ausführenden Firma am Bau zu prüfen! Differenzen und Unklarheiten sowie Bedenken gegen die vorgesehenen Konstruktionen müssen dem Planer rechtzeitig vor Ausführungsbeginn mitgeteilt werden!
- 2.) Plan gilt nur in Verbindung mit Ausführungsplanung Statik, HLS und Elektro! Angaben für HLS und ELT siehe Ausführungsplanung Fachplaner!
- 3.) Farben nach Angaben des Architekten!
- 4.) Die Brüstungshöhen der Fenster beziehen sich auf die Rohbaumaße ab Oberkante Fertigfußboden - OK FFB!

SYMBOLE

	Bestand		Trockenbauwände
	Abbruch		Wärmedämmung, hart
	Neubau		Wärmedämmung, weich
	Bauteil feuerhemmend, F30		Posten-Riegel-Fassade
	Mauerwerk - Kalksandstein		Wanddurchbruch
	Stahlbeton		Bodendurchbruch
	Beton, unbewehrt		Fußbodenablauf
	Fertigmaß		Rohbaumaß

INDEX

Datum	Änderung	Bearbeiter	A-Nr.	Index
31.03.2025				



AUSFÜHRUNGSPLANUNG

BAUVORHABEN:
Energetische Sanierung Kindertagesstätte "Pfiffikus", Errichtung Erweiterungsanbau und Errichtung einer Feuerwehrezufahrt
 Willy-Jannasch-Str. 5-6, 03042 Cottbus

BAUHERR/ VERTRETER:
 Stadt Cottbus
 Fachbereich 65 - Hochbau
 Karl-Marx-Str. 67, 03044 Cottbus
 Tel.: 03 55 - 612 4526
 Fax:
 Mail: Nicole.Kowatsch@cottbus.de

Plan ist ohne Unterschrift freigegeben/
 Grundlage: bestätigte Zeichnungsliste
 Bauherr, Stand 12.06.2025

Unterschrift

Planbezeichnung
Baustelleneinrichtungsplan

Plan-Nr. / Index
 A-LP-01 /

Projektnummer	Maßstab	Planverfasser	Datum
-	1:200		31.03.2025

Dateiname: Kita_Pfiffikus - AUSFÜHRUNG AC29.pht Plangröße = 84,1 / 42,0

Planstand
Ausschreibung